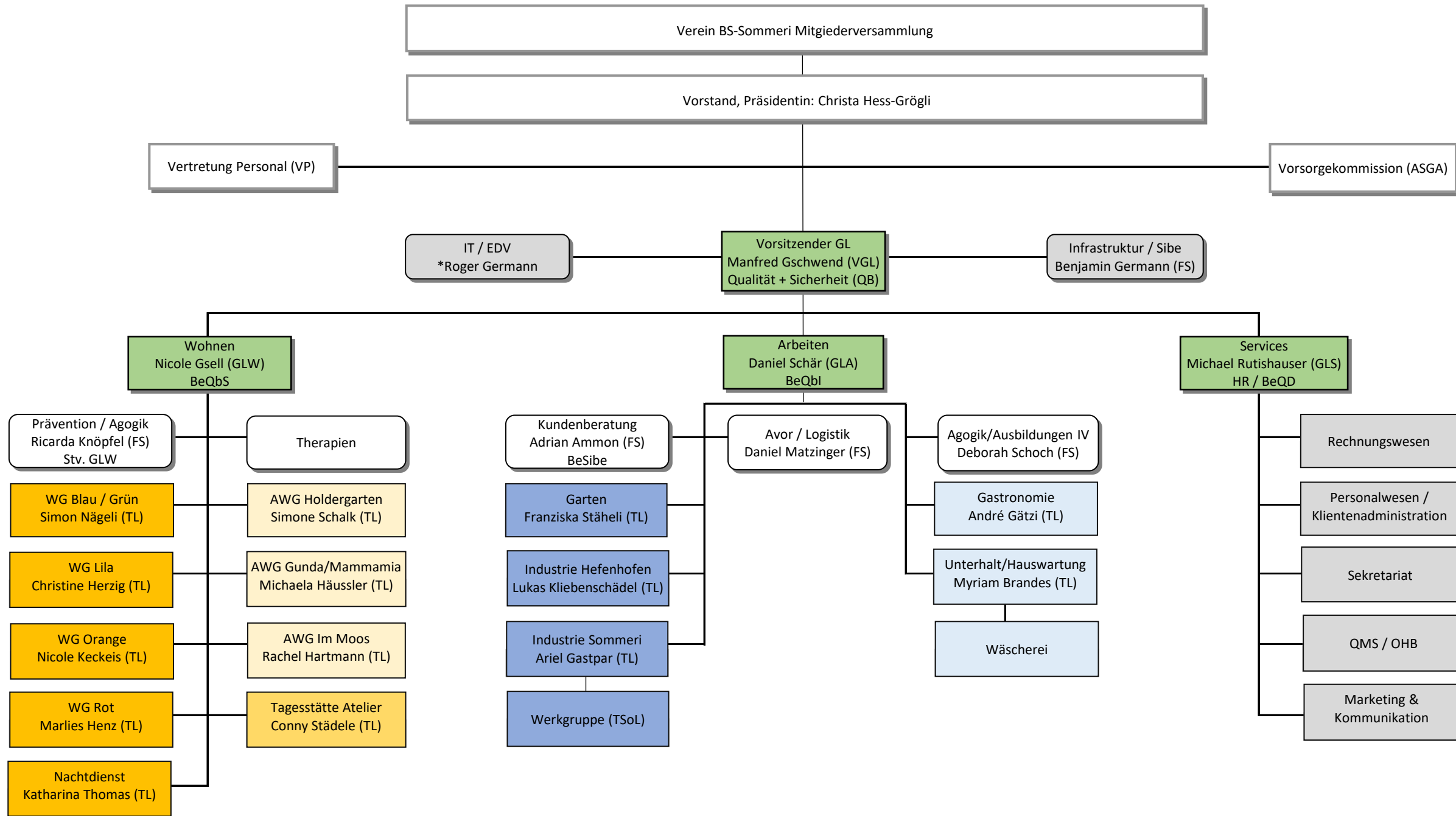


Organigramm



 Strategie	Wohnen:	Arbeiten	Funktion:	Kürzel:
 Geschäftsleitung	 WG = Wohngruppen	 Industrie (Produktion)	GL Geschäftsleitung	VGL Vorsitzender der Geschäftsleitung
	 AWG = Aussenwohngruppen	 Dienstleistungen	TL Teamleitung	GLA Geschäftsleitungsmitglied Arbeiten
	 Tagesstätte Atelier		FS Fachstelle	GLS Geschäftsleitungsmitglied Services
			Stv. Stellvertretung	GLW Geschäftsleitungsmitglied Wohnen

Qualität: **QB:** Qualitätsbeauftragter / QMS (OHB = Organisationshandbuch)
BeQbS: Betriebsqualitätsbeauftragte/r SODK Ost +
BeQbI: Betriebsqualitätsbeauftragte/r ISO 9001/2015
BeQbD: Betriebsqualitätsbeauftragte/r Datenschutz

Sicherheit: **Sibe:** Sicherheitsbeauftragte
BeSibe: Betriebssicherheitsbeauftragte / BeSibe Wohnen = Riana Kirchmeier
 * Freelancer

VGL: Gültig ab 01.12.2024