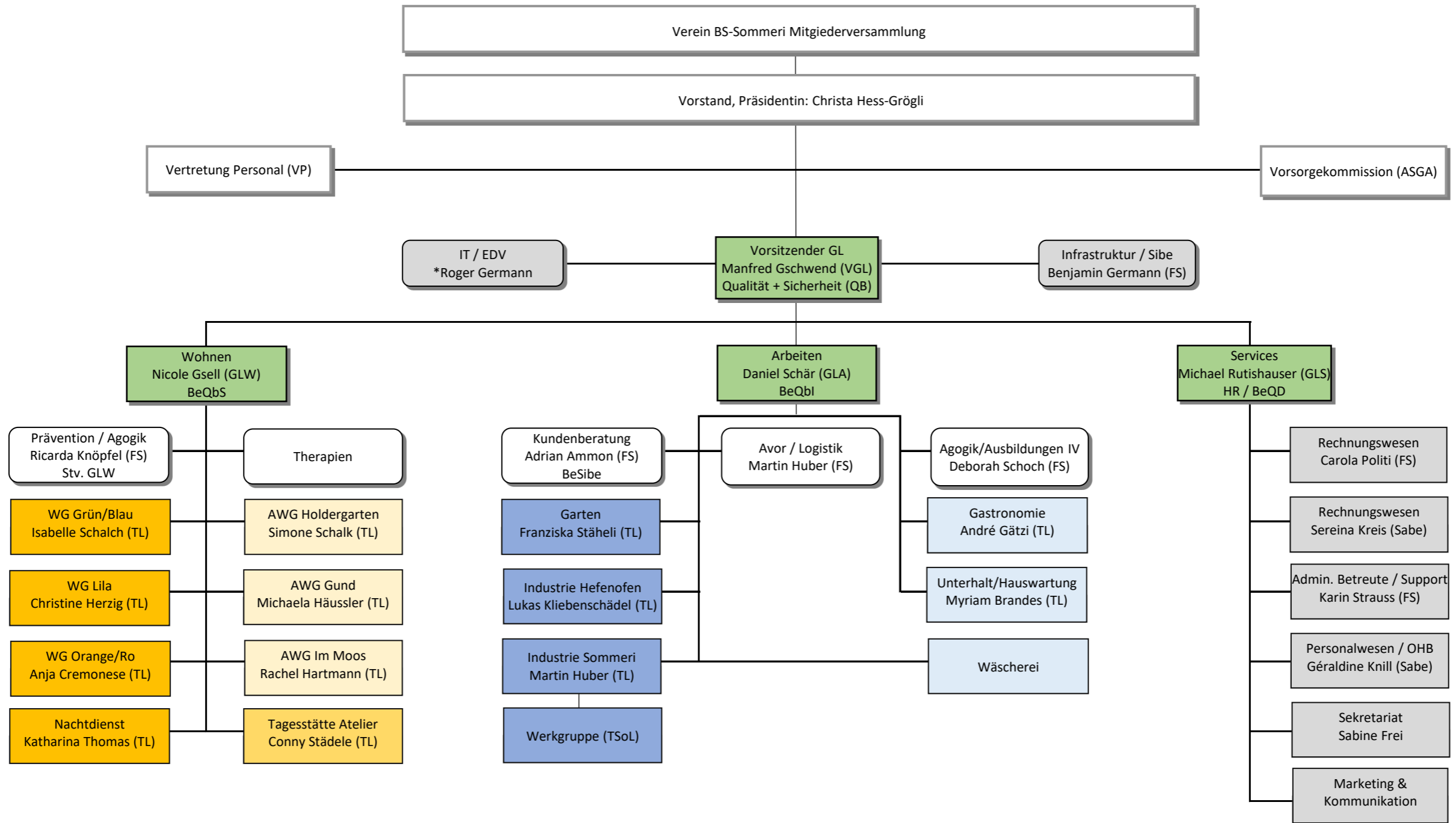


Organigramm



Strategie

Geschäftsleitung

Wohnen:

WG = Wohngruppen

AWG = Aussenwohngruppen

Tagesstätte Atelier

Arbeiten

Industrie (Produktion)

Dienstleistungen

Funktion:

GL Geschäftsleitung

TL Teamleitung

FS Fachstelle

Stv. Stellvertretung

Kürzel:

VGL Vorsitzender der Geschäftsleitung

GLA Geschäftsleitungsmitglied Arbeiten

GLS Geschäftsleitungsmitglied Services

GLW Geschäftsleitungsmitglied Wohnen

Qualität: **QB:** Qualitätsbeauftragter / QMS (OHB = Organisationshandbuch)

BeQbS: Betriebsqualitätsbeauftragte/r SODK Ost +

BeQbi: Betriebsqualitätsbeauftragte/r ISO 9001/2015

BeQbD: Betriebsqualitätsbeauftragte/r Datenschutz

Sicherheit: **Sibe:** Sicherheitsbeauftragte

BeSibe: Betriebsicherheitsbeauftragte / BeSibe Wohnen = Riana Kirchmeier

* Freelancer